

ライフスタイルにあわせて必要な機能だけ選べます

Life Defense air
seiho security system SS-900A

スタンダードセット ★ワンタッチダイヤルで安心
★エリアごとの部分警戒対応

スマートセット ★操作はリモコンのみでOK!
★みまもりも可能

【○】は、簡易的に使用できます。【△】は、コミュニケーターの「設定用ボタン」または「液晶画面」にて使用できます。
※1は、オプションで火災警報器を取り付けた場合に使用できます。
※2は、ワイヤレスコントローラーがACアダプター駆動時に使用できます。(電池駆動時は使用できません)

様々な用途に対応するワイヤレスコントローラー付のセット



オプション
窓ドアセンサー
(別途使用数)

集合住宅(アパート・マンション)やオフィス、店舗には
シンプルなスマートセット



オプション
窓ドアセンサー
(別途使用数)

機能	防犯	通報	見守り	表示
外出警備機能	○	○	○	○
在宅エリア警戒機能	○	○	○	○
パスワード入力での解除操作	○	○	○	○
非常通報機能	○	○	○	○
火災通報機能	○	○	○	○
ワンタッチダイヤル機能	○	○	○	○
無活動連絡機能 (安否確認)	○	○	○	○
活動連絡機能 (安否確認)	○	○	○	○
チャイム通知 (徘徊対策)	○	○	○	○
警戒中表示	○	○	○	○
システム点検表示	○	○	○	○
見守り中表示	○	○	○	○



■オフィス・店舗
(夜間人がいない場所など)



■アパート・マンション
(エリア警戒が必要ない)



■一般家庭
(我が家ががちりガード)



■高齢者のみまもり
(操作や設定に不安)

「自主警備型」システム構成



あらかじめ登録された連絡先に自動通報します。(最大5件まで)



※誰も電話に出ない場合はこの動作を5回繰り返します。

スタンダードセット (SS-900AC)

様々な用途に対応する
ワイヤレスコントローラー付のセット

- ワイヤレスコントローラー SS9-C0
 - ・サイズ: 140×140×25 (mm)
 - ・ACアダプター
 - ※本体コミュニケーターに1台のみ登録可能
- 本体コミュニケーター SS9-CM
 - ・有線チャンネル6チャンネル
 - ・サイズ: 225×160×40 (mm)
 - ・ACアダプター
- リモコン SS9-RC
 - ・サイズ: 65×38×19 (mm)
 - ・使用電池: LR44×2
 - ※本体コミュニケーターに10台まで登録可能

スマートセット (SS-900AS)

- 本体コミュニケーター SS9-CM
 - ・有線チャンネル6チャンネル
 - ・サイズ: 225×160×40 (mm)
 - ・ACアダプター
- リモコン SS9-RC
 - ・サイズ: 65×38×19 (mm)
 - ・使用電池: LR44×2
 - ※本体コミュニケーターに10台まで登録可能

注意 本製品は、警備業法の枠外でお客様自身が自己の責任において泥棒・火災などに対する自己対応型の緊急時電話通報システムです。従って当社及び当社の販売店は本製品の作動の有無に拘らず、泥棒・火災・その他の異常発生に対して一切責任を負いませんので予めご了承ください。用途に合った商品をお選びください。不適切な用途で使われますと、十分な効果が得られないことがあります。施工・電気工事・設定が必要です。お買い上げの販売店、または工事店にご相談ください。「取扱説明書」をよくお読みの上、正しくお使いください。誤った使い方をされますと事故の原因になります。

商品の価格はオープンプライスとなります。工事込販売価格は施工内容・家屋の構造・各種付帯工事によって異なるため販売店が独自に定めております。くわしくは販売店にお問合せください。

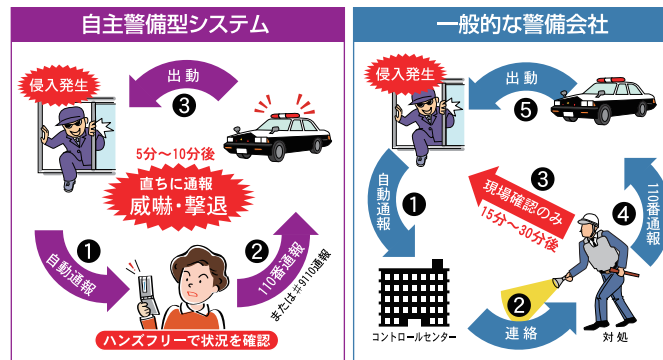
携帯からアクセスできます。

SEIHO-WEB

商品の仕様・価格は、改良のため一部変更することがございます。あらかじめご了承ください。なお、このパンフレットに掲載されている情報につきましては、無断転載を固く禁じます。

自主警備型セキュリティとは

一般的な警備会社の場合、多くは泥棒の犯行後警備員が現場に到着し状況を確認します。方が一犯行中であっても捕まえることができません。このことは一般的に誤解されていることが多いようです。自主警備型セキュリティの場合、各センサーが泥棒を検知すると直ちに警告音で威嚇・リアルタイムに泥棒を撃退します。侵入させないことを基本としています。



自主警備型セキュリティは、毎月の支払いがなく、初期費用だけで使用し続けられます。引越先でもそのまま使用可能。※ワイヤレスセンサーの電池交換費用は発生します。(CR123A リチウム電池)

一般的な警備会社の機器レンタルの場合、契約期間は当初5年間です。※以降1年ごとの契約更新、途中解約できません。

増設用オプション

- 窓ドアセンサー SS9-DS
 - ・窓やドアの開閉を検知し本体コミュニケーターへ送信します。
 - ・使用電池: CR123A×1
 - ※本体コミュニケーターに30台まで登録可能
 - ※ワイヤレス送信機とマグネットセンサーのセット品
- ワイヤレス送信機 SS9-TR
 - ・センサーの異常信号を本体コミュニケーターへ送信します。
 - ※本体コミュニケーターに30台まで増設可能
- マグネットセンサー MS-6W-F
 - ・窓やドアの開閉を検知します。
- 浴室用窓ドアセンサー SS9-DSB
 - ・浴室内に設置可能な窓ドアセンサー
 - ・使用電池: CR123A×1
 - ※本体コミュニケーターに30台まで登録可能
 - ※防滴型マグネットセンサー付き
- 火災警報器 (煙式・移報付) SS-2LTH-10HCC
 - ・煙を高感度に検知します。
- ワイヤレス非常ボタン SS9-EB
 - ・浴室設置に対応した非常ボタン
- 警告灯付サイレン LD-96
 - ・光と警告音で異常を知らせ侵入者を威嚇し撃退します。
- ワイヤレスパッシブセンサー SS9-PA
 - ・屋内用無線式
 - ・赤外線での動きを検知します。
 - ※取付用ステー付

PRINTED WITH SOY INK
このパンフレットは、環境にやさしい大豆油インク(SOY INK)を使用しています。

発売元
SEIHO®
セイホプロダクツ株式会社

機器事業本部
〒816-0971 福岡県大野城市牛頭2364-3
tel.092-595-0704 fax.092-595-0931

自主警備型セキュリティシステム

Life Defense air
seiho security system SS-900A



自分で守ることは難しくありません!



みまもり
よりわかりやすく。より簡単に。
安心・安全のセキュリティシステム
ライフディフェンス・エア

For the coming generation
SEIHO®

防犯



●外出警戒モード

「外出警戒モード」に設定するだけでセンサーが侵入者を検知すると音で威嚇・撃退し、あらかじめ登録した連絡先へすばやく通報します。

●エリア警戒モード

夜は2Fの寝室で過ごすことが多いから1Fをきちんと防犯しておきたい。1Fの窓や出入口などの警戒したい場所をボタン一つでセット、在宅時も安心です。

みまもり



●無活動監視モード

離れて暮らすお年寄りが気がかりでセンサーをトイレなどの活動を確認できる場所に設置し設定時間内に一度も活動が検知されなかった場合に自動的に通報します。

●活動連絡モード

活動を確認できる場所にセンサーを設置し設定時間内に活動が検知された場合、設定した時刻にワンコールの通報を行います。
※通報先は着信履歴で活動を確認できます。

●ワンタッチ通報機能

ワイヤレスコントローラーにはワンタッチ通報ボタンがあり2件まで登録可能です。ボタンを押すことで、すばやくハンズフリー会話ができます。
※本体コミュニケーターとの直接ハンズフリー会話となります。



よりわかりやすく、より簡単に

セキュリティといえば面倒な操作が伴うイメージがあります。かんたん操作を追求したセキュリティシステム「ライフディフェンス・エア」しかも高機能で防犯とみまもり機能を充実しました。



本体コミュニケーター

- ★各センサーの非常信号を受信。
- ★電話回線を通じて外部通報。
※5件まで登録可能
- ★ハンズフリー機能により外部と双方向通話が可能。
- ★設置場所は一般電話機の近くや電話回線の近くに設置します。

リモコン

- ★遠隔操作。
- ★操作の確認ができるアンサーバック機能付。
- ★万一の非常時にそなえ警戒モードに関係なく非常ボタンを押すと非常通報を行います。

ワイヤレスコントローラー

- ★使いやすい場所に設置できるワイヤレスタイプ。
- ★ワンタッチ通報機能によりすばやくハンズフリー会話が可能。
※2件登録可能
- ★万一の非常時にそなえ警戒モードに関係なく非常ボタンを押すと非常通報を行います。

窓ドアセンサー

- ★窓やドアの開閉を検知し本体コミュニケーターへ送信します。
- ★浴室内でご使用の場合は浴室用窓ドアセンサーを(SS9-DSB)ご使用ください。
- ★省エネ設計。リチウム電池を使用することでメンテナンスの負担を軽減。

いかく威嚇！&通報！



**「音」と「光」と「人の目」を嫌がります
侵入させない事が基本！**

IP対応 インターネットを利用したIP電話でも使用できる商品です。

遠隔操作 携帯電話などで外出先から本体の設定や解除ができます。

停電補償 停電時に一定時間の動作を確保するバッテリー（別売）を使用できます。
オプション

見舞い金制度付き 万一、盗難被害にあった場合は、一律5万円のお見舞い金をお支払いします。
保証期間1年間 1回のみ

主な特長

サイズ:125×31×25(mm)

窓ドアセンサー



LEDランプ

電波送信確認

電池寿命約5年

市販のリチウム電池を使用(CR123A×1)

各部の名称

システム構成

サイズ:140×140×25(mm)

ワイヤレスコントローラー



状態表示ランプ

異常時に各種ランプが点灯して状況をお知らせします。
・ドロボーの侵入時
・見守り異常時
・非常通報時
・火災異常時
・点検異常時

在宅警戒モード

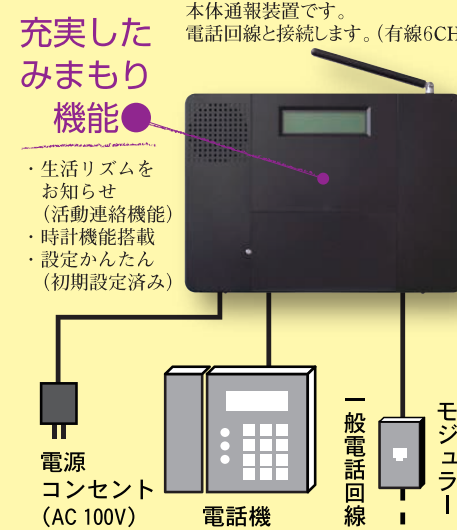
6つのエリアに分けて効果的な防犯を！在宅時も警戒したいエリアだけ警戒できるので安心です。例えば、2Fが寝室で1Fのみの警戒も可能です。

ワンタッチダイヤル

ワンタッチ通報先を2件まで登録可能。非常時の連絡先を登録することですばやくハンズフリー会話ができます。

サイズ:225×160×40(mm)

本体コミュニケーター

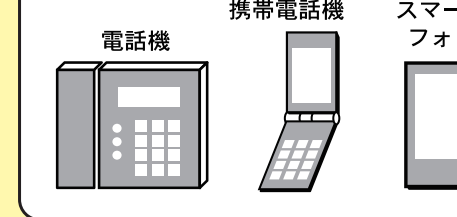


充実したみまもり機能

・生活リズムをお知らせ(活動連絡機能)
・時計機能搭載
・設定かんたん(初期設定済み)

電源コンセント(AC100V) 電話機 一般電話回線 モジュラー

通報先(最大5件まで)



解除ボタン

解除するには暗証番号が必要となりますので、侵入者には解除できません。

外出警戒モード

お出かけの時はワンタッチだけの簡単操作！一定の待機時間を設けますのでその時間内に外出します。

非常ボタン

緊急事態をすぐに通報先にお知らせします。

電池寿命1年

市販のアルカリボタン電池を使用(LR44×2)

リモコン



LOCKスイッチ

誤操作がないように各種ボタンをロックします。

アンサーバック機能

リモコンで操作した時に正常に動作した場合は、緑色のランプが点灯し、動作されなかった場合は、赤色のランプが点灯します。操作の確認ができます。

外出警備モード

お出かけの時はワンタッチだけの簡単操作！

解除ボタン

帰宅時にワンタッチだけの簡単操作！リモコンを使用すると暗証番号入力不要です。

非常ボタン

緊急事態をすぐに通報先にお知らせします。

セキュリティシステムは警備会社のサービスだけではありません。セキュリティをより身近にする「ライフディフェンス・エア」今、「自分の身と家族は自分で守らなくてはならない」時代になってきました。これからは、セキュリティシステムは、家電感覚の必需品となり特に「自主警備型タイプ」はその手軽さ、コストパフォーマンスで市場の拡がりが見込まれます。